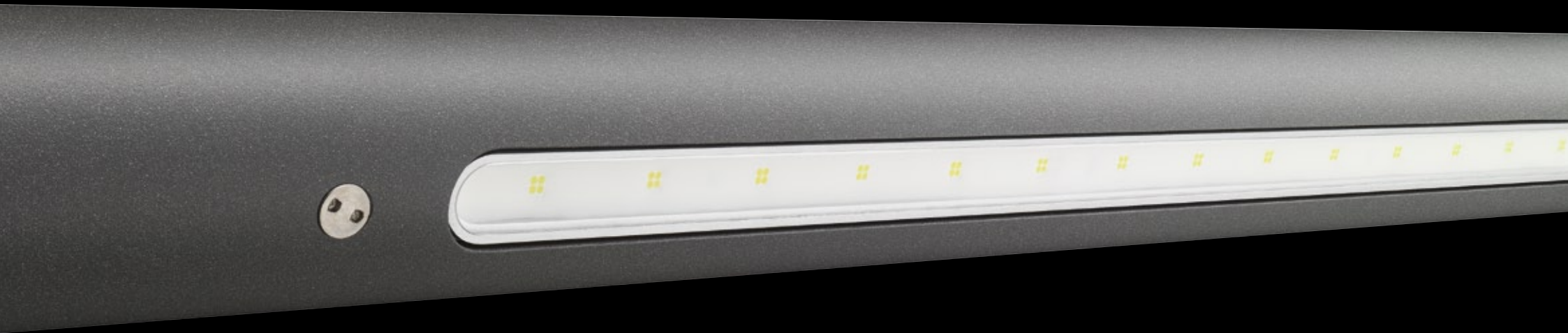


# Corrimano



Una soluzione LED efficace per diverse applicazioni ambientali, architettoniche e commerciali

By Solus Corporation (Australia)

 **GHIDINI**<sup>®</sup>  
LIGHT IDEAS

# Corrimano



## CARATTERISTICHE

Adatto per ambienti interni ed esterni

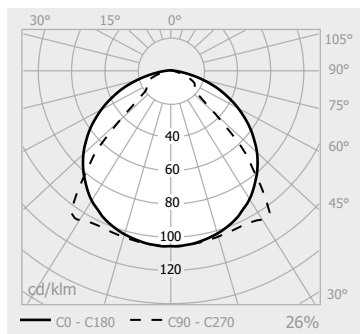
L'installazione di un sistema elettrico bus consente il funzionamento continuo per lunghi periodi

Disponibilità di una modalità di emergenza – contattateci per concordare le specifiche progettuali

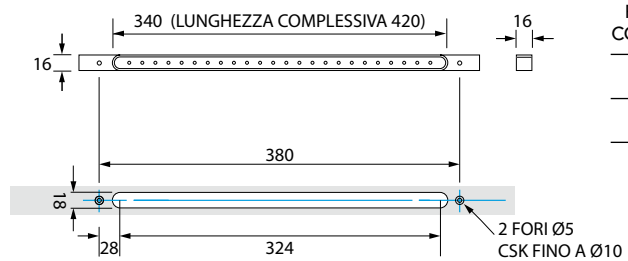
A prova di vandalismo, con grado di protezione dalla penetrazione IK10/IP66. Poca manutenzione, 50.000 ore di vita utile

Adatto per profili circolari e non, in acciaio dolce, acciaio inossidabile e alluminio

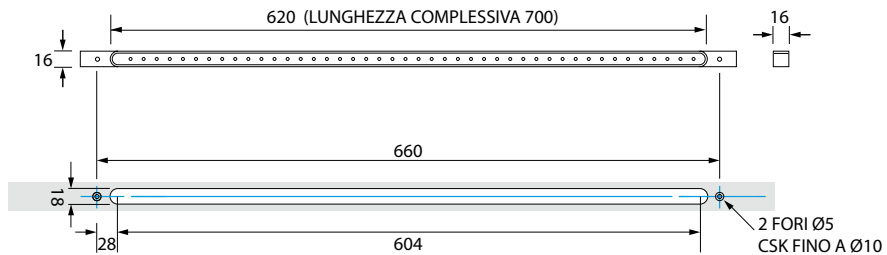
GRADO DI PROTEZIONE IP	IP66
FINITURA	Alluminio anodizzato
OPZIONI LED	Neutral White (4,000 K) Warm White (3,300 K)
ALIMENTAZIONE	Tensione regolata di 24 volt DC
POTENZA ASSORBITA	PLH420 - 4.5 watt PLH700 - 9 watt



110° beam			
lux	spot Ø (m)	0.5m	1.44
185	0.5m	1.44	
46	1.0m	2.89	
21	1.5m	4.33	
12	2.0m	5.78	



MISURA DI FISSAGGIO COMPLESSIVA	LUNGHEZZA LED ALIMENTATA	TAGLI DEL CORRIMANO	POSIZIONI DI FISSAGGIO DEL CORRIMANO
420	340	342 x 18	380 centro
700	620	622 x 18	660 centro



## Caduta di tensione

Per calcolare la caduta di tensione in presenza di date circostanze si può utilizzare la formula seguente:

$$\text{Caduta di tensione} = 2 \times L \times I \times R \div A$$

L = lunghezza del percorso in metri

I = corrente misurata in amper

R = resistenza del cavo

rame = (0.017)

alluminio = (0.028)

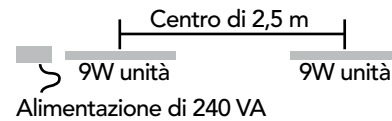
acciaio = (0.18)

A = sezione trasversale del cavo (in mm<sup>2</sup>)

Per calcolare la caduta di tensione in modo più veloce, consultare questo sito:

[www.stealth316.com/2-wire-resistance.htm](http://www.stealth316.com/2-wire-resistance.htm)

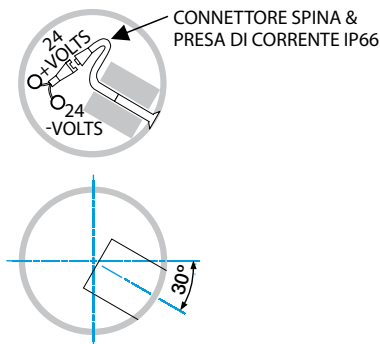
## Esempio



$$\frac{240VA @ 80\%}{9W} = 21 \text{ unità}$$

21 x 2.5m = 52,5 di funzionamento continuo

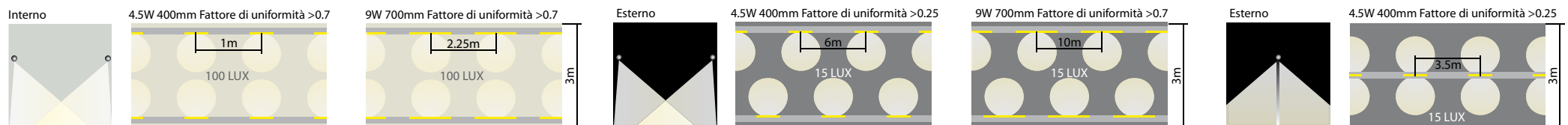
## Sezione corrimano



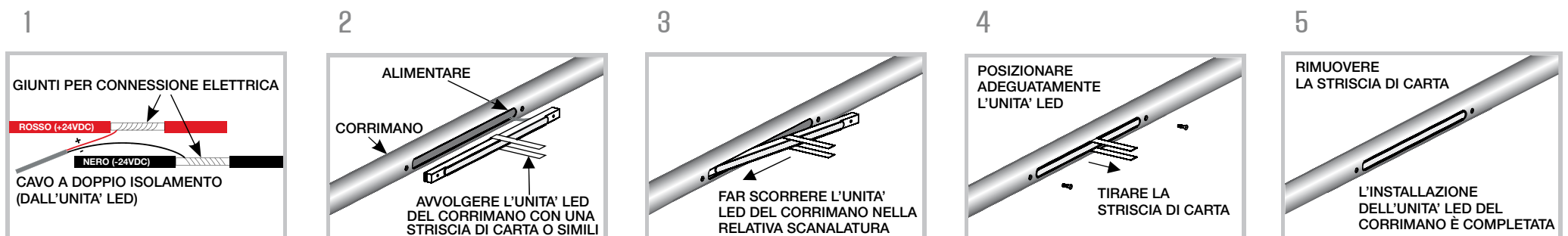
## Info Sicurezza

- Il modulo LED e i suoi componenti non devono essere sottoposti a stress meccanico.
- L'installazione non deve danneggiare né distruggere i conduttori sul fissaggio.
- Al fine di garantire le aspettative di vita e assicurare prestazioni continue, è necessario far funzionare il modulo con un'alimentazione elettronicamente stabilizzata che protegge dai corto circuiti, dal sovraccarico e dal surriscaldamento. Si veda anche la sezione relativa all'ordine per quanto riguarda le alimentazioni raccomandate.
- L'installazione di moduli LED e le alimentazioni elettriche devono rispettare tutte le norme applicabili in materia di elettricità e sicurezza.
- Si raccomanda di rispettare la corretta polarità elettrica.
- Il collegamento in parallelo è la modalità di funzionamento elettrico. Una caduta di tensione non equilibrata può comportare sovraccarichi pericolosi e danneggiare i moduli LED.
- Assicurarsi che l'alimentazione di corrente sia adeguata a supportare il carico complessivo.

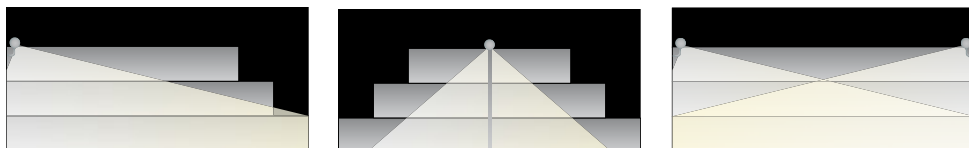
Spazi tipici – basati su un corrimano montato all'altezza di 1 metro da terra. In conformità alla EN13201-1



## Installazione



# Corrimano



## Unità LED Corrimano

### **PLH420-WW**

Lunghezza totale 420mm

4,5 W Warm White 3300K IP66

### **PLH420-NW**

Lunghezza totale 420mm

4,5 W Neutral White 4000K IP66

### **PLH700-WW**

Lunghezza totale 700mm

9W Warm White 3300K IP66

### **PLH700-NW**

Lunghezza totale 700mm

9W Neutral White 4000K IP66

Cool White 5500K

Disponibile su richiesta.

## Alimentazione

### **141**

Trasformatore 75VA da 24 Volt DC

### **142**

Trasformatore 120VA da 24 Volt DC

### **143**

Trasformatore 240VA da 24 Volt DC

### **144**

Trasformatore 300VA da 24 Volt DC

### **145**

Trasformatore 600VA da 24 Volt DC

Altre alimentazioni disponibili  
su richiesta.

## Alimentazione c/w Modulo di Emergenza

Contattateci per ricevere assistenza  
sulla vostra applicazione progettuale,  
sull'installazione e sui requisiti  
dell'illuminazione di emergenza.

T: 030 8925625

E: [customerservice@ghidini.it](mailto:customerservice@ghidini.it)

## Accessori

### **35-SOAD-02F-2**

Connettore femmina IP66



### **139**

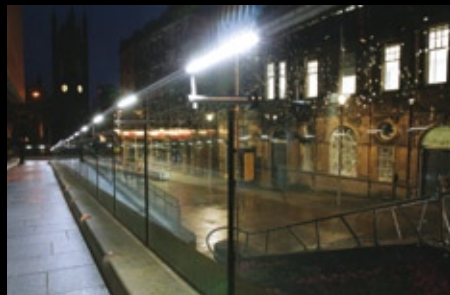
2 viti antimanomissione a occhio  
di serpente



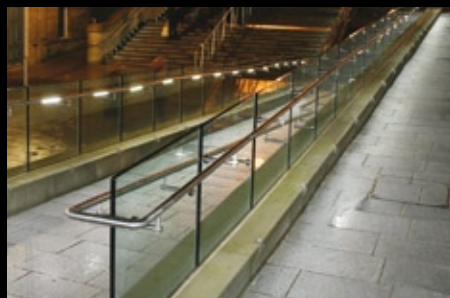
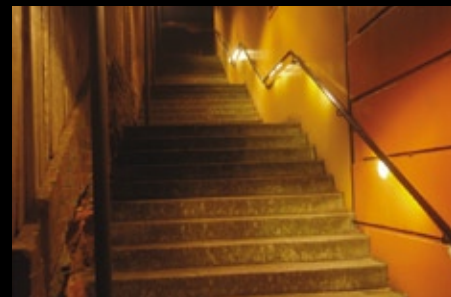
### **140**

Chiave lunga antimanomissione a  
occhio di serpente





Luci di emergenza per scale interne



Illuminazione esterna per ponti

